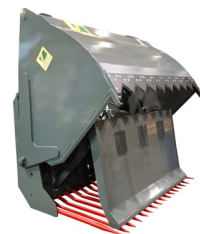




**Sonder: Abschiebewand**



**Sonder: Abschiebewand**



**Sonder: Abschiebewand**



**NEUHEIT !** - Die Silageschneidzange ist ein Anbaugerät zum sauberen Entnehmen von Silage jeglicher Art. Die Bauform ermöglicht ein sauberes Abstellen der Blöcke. Dies ist besonders interessant für automatisierte Fütterungsanlagen z.B. dem Lely Vector. Mit der verwindungssteifen Oberzange aus hochvergütetem Feinkornstahl kann selbst extrem verdichtete Silage sauber geschnitten werden.

**MERKMALE**

- Dickwandiges Zinkentragrohr mit eingeschweißten Konushülsen
- Mit 2 Hydraulikzylindern (max. Arbeitsdruck 220 Bar)
- Verwindungssteife, doppelwandige Oberzange aus hochvergütetem Feinkornstahl, Öffnungsweite ca. 1300 mm
- Wahlweise mit gezackter oder gewellter Vorderschneide (geschraubt)
- Hochwertige gekröpfte Schwerlast-Vollprofilzinken, Zinkenlänge 1250 mm, Äußere Zinken Ø 50 mm (S XL)
- Rückenteil mit Streckgitter geschlossen
- Max. Aussenbreite = Blockbreite +35mm (vorne) / +165mm (hinten)
- Geeignet für jegliche Silage bis 1000 kg / m<sup>3</sup> Volumengewicht

**Automatische Fütterungsanlagen, wie z.B. der Lely Vector benötigen großformatige und sauber abgestellte Siloblöcke. Am Markt verfügbare Siloblockschnaider weisen oftmals einen hohen Verschleiß auf. Dem Wunsch unserer Kunden nach einer langlebigen, verschleißarmen Lösung kommen wir mit unserer Schneidzange D nach.**

**Die Verwendung von langen gekröpften Schwerlastzinken und der Abschiebewand erlauben eine zielgenaue Platzierung der Blöcke in den vorgegebenen Abstellfeldern. Die doppelwandige Oberzange reduziert die Beschädigungen am Block.**

**Die Arbeitsgeschwindigkeit, Verschleiß und Haltbarkeit überzeugen unsere Kunden. Gerne überzeugen wir auch Sie.**



# SILAGESCHNEIDZANGE D

für Lader von 4 bis 8to Hubkraft

IN NUR 3 SCHRITTEN ZUM PERFEKTEN ANBAUWERKZEUG ① + ② + ③ = 😊

## ① WAHL DES PRODUKTS

Typ	Inhalt	Blockmaße	Zinken	Gewicht	Teile-Nr.
D 199	2975 l	199x130x120 cm	16	1450 kg	S21 BA-43
D 220	3290 l	220x130x120 cm	18	1550 kg	S21 BA-44

## ② SCHNELLWECHSELAUFNAHME (MARKE & TYP ANGEBEN)

Radlader mit Z-Kinematik (Anpassung an Störkontur)	NE-59
Rad- oder Teleskoplader	NE-51

**Geben Sie bei Anfragen / Bestellungen IMMER Fabrikat und Typ des Trägergerätes an!**

## ③ SONDERAUSSTATTUNGEN

Auswahl: Gewelltes Frontmesser	FM-01
Auswahl: Gezacktes Frontmesser	FM-02
■ Farbe RAL 7043 - grau	FA-02
■ Farbe RAL 9005 - schwarz	FA-03
Abschiebewand (+ ca. 320kg, + 1x DW erf., Blocktiefe -10cm))	AW-02
Umschaltventil 12V / 120l (ohne Kabel und Schalter, nur 1xDW erf.)	UV-03
Umschaltventil 24V / 120l (ohne Kabel und Schalter, nur 1xDW erf.)	UV-06
Druckbegrenzungsventil (je DW 1x erforderlich für über 220 Bar Hydraulikdruck)	DB-01
Druckhalteventil (je DW 1x erf. für Tele.:Bobcat, Dieci, Faresin, Merlo, MF, Zeppelin, usw.)	DH-01

## 😊 FERTIG

Lieferung mit Werksverkehr an Ihre Fachhandelsadresse in Deutschland
Lieferung per Spedition zum schnellstmöglichen Termin (Kosten auf Anfrage)