



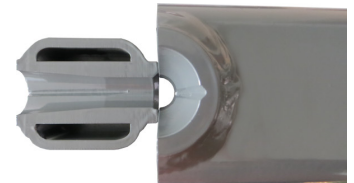
Grundausrüstung



Funktions-skizze



Zinkentragrohr



Der Silagerechen dient zum Herunterbrechen von Silage aus hohen Silostöcken, aber auch zur Bearbeitung der Oberfläche des gesamten Silostockes. Die gelöste Silage kann anschließend mit einer Leichtgutschaufel geladen werden.

MERKMALE

- Dickwandiges Zinkentragrohr mit eingeschweißten Konushülsen
- 7 Hochwertige gebogene Schwerlast-Vollprofilzinken 800 mm Länge
- Zinken gegen Verdrehen gesichert
- Verlängerungen werden unmontiert geliefert



SILAGERECHEN

für Lader von 1,5to bis 10to Hubkraft

IN NUR 3 SCHRITTEN ZUM PERFEKTEN ANBAUWERKZEUG ① + ② + ③ = 😊

① WAHL DES PRODUKTS

Breite	Verlängerung (geschraubt)	Gewicht	Teile-Nr.
2350 mm	1500 mm	335 kg	S85 VE-15
2350 mm	3000 mm	520 kg	S85 VE-03
2350 mm	4500 mm	705 kg	S85 VE-45

② SCHNELLWECHSELAUFNAHME (MARKE & TYP ANGEBEN)

Euro-System	AF-M4
Frontlader ohne Euro-Schnellwechselsystem	NE-02
Rad- oder Teleskoplader	NE-51
Bagger Lehnhoff MS08	NE-70

Geben Sie bei Anfragen / Bestellungen IMMER Fabrikat und Typ des Trägergerätes an!

③ SONDERAUSSTATTUNGEN

<input type="checkbox"/> Farbe RAL 7043 - grau	FA-02
<input type="checkbox"/> Farbe RAL 9005 - schwarz	FA-03

😊 FERTIG

Lieferung mit Werksverkehr an Ihre Fachhandelsadresse in Deutschland
Lieferung per Spedition zum schnellstmöglichen Termin (Kosten auf Anfrage)