

PRODUKT
L73-L75

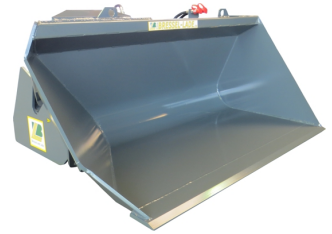


IHR ANBAUGERÄTESPEZIALIST - www.bressel-lade.de
Für Sie auch am Telefon unter: 0049 (0) 4262 / 9547-0



Die Seitenkippschaufel ermöglicht eine seitliche Entleerung der Schaufel. Weiterhin kann das Ladegut gezielt als schmaler Schwall in z.B. Salzstreuer oder Drillmaschinen eingefüllt werden.

Verjüngter Auslauf



Rückansicht



L73 gekippt Rückensicht



MERKMALE

- Geeignet für rieselfähige Schüttgüter bis 2000kg/m³ Volumengewicht
- Hochverschleißfeste Schürfleiste (150mm, 500HB), stabiler Schaufelunterbau (Die Schürfleiste ist ca. 150mm schmaler als die Schaufelbreite)
- Mit 1 Hydraulikzylinder (max. Arbeitsdruck 220 Bar)
- Kipprichtung in Fahrtrichtung rechts (90°)
- Mit Ausschütrinne (ca. 550mm breit)

Beim Kippen der Schaufel zur Seite verlagern sich große Lasten. Wir empfehlen dieses Anbauwerkzeug nur für die Verwendung an schweren Trägergeräten um ein Umkippen zu vermeiden.



SEITENKIPPSCHAUFEL M / L

für Lader von 1,0to bis 4,5to Hubkraft

IN NUR 3 SCHRITTEN ZUM PERFEKTEN ANBAUWERKZEUG ① + ② + ③ = 😊

① WAHL DES PRODUKTS

Typ / Breite / Produkt	Tiefe / Höhe	Inhalt (ca. theo.)	Gewicht	Teile-Nr.
M / 1200 mm / [L73]	850 mm / 700 mm	325 l / 0,40 m ³	390 kg	L73 BA-07
M / 1400 mm / [L73]	850 mm / 700 mm	385 l / 0,49 m ³	415 kg	L73 BA-09
M / 1500 mm / [L73]	850 mm / 700 mm	420 l / 0,54 m ³	430 kg	L73 BA-10
M / 1600 mm / [L74]	850 mm / 700 mm	450 l / 0,58 m ³	475 kg	L74 BA-11
M / 1800 mm / [L74]	850 mm / 700 mm	520 l / 0,68 m ³	500 kg	L74 BA-13
M / 2000 mm / [L74]	850 mm / 700 mm	600 l / 0,77 m ³	525 kg	L74 BA-15
L / 1600 mm / [L75]	1000 mm / 800 mm	670 l / 0,83 m ³	575 kg	L75 BA-11
L / 1800 mm / [L75]	1000 mm / 800 mm	770 l / 0,95 m ³	615 kg	L75 BA-13
L / 2000 mm / [L75]	1000 mm / 800 mm	860 l / 1,07 m ³	650 kg	L75 BA-15
L / 2200 mm / [L75]	1000 mm / 800 mm	960 l / 1,19 m ³	690 kg	L75 BA-17
L / 2400 mm / [L75]	1000 mm / 800 mm	1060 l / 1,31 m ³	725 kg	L75 BA-19

② SCHNELLWECHSELAUFNAHME (MARKE & TYP ANGEBEN)

Euro-System	AF-M4
Frontlader ohne Euro-Schnellwechselsystem	NE-02
Hoflader bis 1,5to Hubkraft (nur L73/L74)	NE-41
Radlader mit Z-Kinematik (Anpassung an Störkontur)	NE-59
Alle anderen Rad- oder Teleskoplader	NE-51

Geben Sie bei Anfragen / Bestellungen IMMER Fabrikat und Typ des Trägergerätes an!

③ SONDERAUSSTATTUNGEN

Farbe RAL 7043 - grau	FA-02
Farbe RAL 9005 - schwarz	FA-03
Farbe RAL 2011 - orange	FA-05
Farbe ähnl. AGCO grau	FA-11
Farbe ähnl. Fendt nature green	FA-09
Farbe ähnl. MF rot	FA-10
Farbe ähnl. John Deere grün	FA-07
Kipprichtung in Fahrtrichtung links anstatt rechts	KR-02
Schotterzahn gesteckt (Stückzahl angeben / pro Stück)	SZ-b
Schutzrohr zum Aufklebmen (für Straßenfahrten)	SS-01
Druckbegrenzungsventil (erf. für über 220 Bar Hydraulikdruck)	DB-01
Druckhalteventil (erf. für Tele.:Bobcat, Dieci, Faresin, Merlo, MF, Zeppelin, usw.)	DH-01
Mit Kramer Smart-Attach Schnellkuppler	QK-15

😊 FERTIG

Lieferung mit Werksverkehr an Ihre Fachhandelsadresse in Deutschland

Lieferung per Spedition zum schnellstmöglichen Termin (Kosten auf Anfrage)