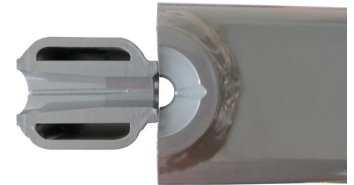


Konus- und Vorschweißbuchsen



Konushülse verdrehgesichert



Konushülse SL mit Vorschweißbuchse



Original Bressel und Lade Konushülsen stellen sicher, dass Ihre Bressel und Lade Stahlzinken optimal und langlebig gehalten werden.

MERKMALE

Erläuterung der Kurzbezeichnung:

NL = Normallast-4-Kant-Vollprofilzinken mit einem max. Durchmesser von 36mm

SL = Schwerlast-4-Kant-Vollprofilzinken mit einem max. Durchmesser von 45mm

SXL = Schwerlast-Vollprofilzinken mit einem Durchmesser von 50mm (rund)

SXXL = Super-Schwerlast-Vollprofilzinken mit einem Durchmesser von 56mm (rund)

Passende Zinken siehe Produkt Z20.



- Schnell verfügbar!



KONUSHÜLSEN

für geschraubte Stahlzinken

IN NUR 1 SCHRITT ZUM PERFEKTEN ANBAUWERKZEUG ① = 😊

① WAHL DES PRODUKTES

Bezeichnung	Tragrohr max.	Stahlzinken	Länge ∅	Gewicht	Teile-Nr.
Konus NL mit Bund	90x90mm	NL - gerade	105mm 40,7mm	0,6 kg	70500010
Konus NL ohne Bund	90x90mm	NL - gerade	105mm 40,7mm	0,6 kg	70500011
Konus NL verdrehgesichert	100x100 mm	NL - gebogen	113mm 49,8mm	1,2 kg	70500015
Konus SL mit Bund	90x90mm	SL - gerade	110mm 50,8mm	1,1 kg	70500020
Konus SL ohne Bund	100x100 mm	SL - gerade	120mm 50,8mm	1,2 kg	70500022
Konus SL verdrehgesichert	100x100 mm	SL - gebogen	130mm 55mm	1,5 kg	70500025
Vorschweißbuchse SL		SL - gerade	130mm	1,1 kg	70500121
Konus SXL mit Bund	90x90mm	SXL	110mm 50,8mm	1,0 kg	70500031
Konus SXL ohne Bund	100x100 mm	SXL	110mm 50,8mm	1,0 kg	70500030
Vorschweißbuchse SXL		SXL	100mm	1,3 kg	70500130
Vorschweißbuchse SXL		SXL	200mm	2,6 kg	70500131
Konus SXXL ohne Bund	140x140mm	SXXL	165mm 80mm	4,5 kg	70500040
Vorschweißbuchse SXXL		SXXL	120mm	4,4 kg	70500140

😊 FERTIG

Lieferung per UPS / NSE / Spedition in der Regel umgehend möglich. (Versandkosten auf Anfrage)

