

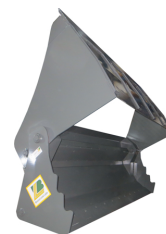
PRODUKT
L57-L58



IHR ANBAUGERÄTESPEZIALIST - www.bressel-lade.de
Für Sie auch am Telefon unter: 0049 (0) 4262 / 9547-0



Typ L - Geöffnet



Typ M



Typ M - Rückenansicht



Die Klappschaufel bietet vielfältige Einsatzmöglichkeiten: - Laden, wie mit einer Schaufel, - Entleeren / Dosieren ohne Auskippen der Schaufel, - Planieren mit geöffneter Schaufel, - Sammeln von Restmaterial, - Greifen von z.B. Bordsteinen

MERKMALE

- Hochverschleißfeste Schürfleiste (200x20mm, 500HB)
- Geschraubte hochverschleißfeste Schürfleiste (150x20mm, 500HB) im Rückenteil
- L57 / M - Schaufeltiefe 850mm, Schaufelhöhe 1000mm
- L58 / L - Schaufeltiefe 1050mm, Schaufelhöhe 1000mm
- 2 Hydraulikzylinder (max. Arbeitsdruck 220 Bar)
- 90l/min Mengenteiler für verwindungsfreies Arbeiten
- Öffnungsweite 1050mm
- Geeignet für Ladegüter bis 2100 kg / m³ Volumengewicht



KLAPPSCHAUFEL M / L (4 IN 1)

für Lader von 3to bis 8to Hubkraft

IN NUR 3 SCHRITTEN ZUM PERFEKTEN ANBAUWERKZEUG ① + ② + ③ = 😊

① WAHL DES PRODUKTS

Typ / Breite	Inhalt	ca. theo.	Gewicht	Teile-Nr.
M / 2000 mm / [L57]	920 l	1,22 m ³	830 kg	L57 BA-15
M / 2200 mm / [L57]	1030 l	1,36 m ³	870 kg	L57 BA-17
M / 2300 mm / [L57]	1080 l	1,42 m ³	900 kg	L57 BA-18
M / 2400 mm / [L57]	1140 l	1,50 m ³	930 kg	L57 BA-19
M / 2500 mm / [L57]	1220 l	1,58 m ³	960 kg	L57 BA-21
M / 2600 mm / [L57]	1260 l	1,66 m ³	990 kg	L57 BA-22
L / 2000 mm / [L58]	1120 l	1,5 m ³	870 kg	L58 BA-15
L / 2200 mm / [L58]	1230 l	1,6 m ³	915 kg	L58 BA-17
L / 2300 mm / [L58]	1290 l	1,7 m ³	945 kg	L58 BA-18
L / 2400 mm / [L58]	1350 l	1,8 m ³	975 kg	L58 BA-19
L / 2500 mm / [L58]	1400 l	1,9 m ³	1005 kg	L58 BA-21
L / 2600 mm / [L58]	1460 l	2,0 m ³	1035 kg	L58 BA-22

② SCHNELLWECHSELAUFNAHME (MARKE & TYP ANGEBEN)

Radlader mit Z-Kinematik (Anpassung an Störkontur)	NE-59
Alle anderen Rad- oder Teleskoplader	NE-51

Geben Sie bei Anfragen / Bestellungen IMMER Fabrikat und Typ des Trägergerätes an!

③ SONDERAUSSTATTUNGEN

■ Farbe RAL 7043 - grau	FA-02
■ Farbe RAL 9005 - schwarz	FA-03
Schotterzahn gesteckt (Stückzahl angeben) / per Stück	SZ-b
Schutzrohr zum Aufkleben (für Straßenfahrten)	SS-01
Druckbegrenzungsventil (erf. für über 220 Bar Hydraulikdruck)	DB-01
Druckhalteventil (erf. für Tele.:Bobcat, Dieci, Faresin, Merlo, MF, Zeppelin, usw.)	DH-01
Mit Kramer Smart-Attach Schnellkuppler	QK-15

😊 FERTIG

Lieferung mit Werksverkehr an Ihre Fachhandelsadresse in Deutschland
Lieferung per Spedition zum schnellstmöglichen Termin (Kosten auf Anfrage)