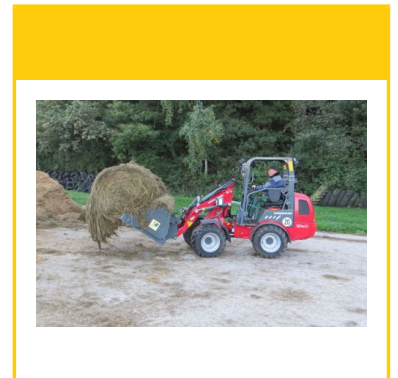




Die Hochkippschaufel ermöglicht die Steigerung der Ausschütthöhe und des Auskippwinkels.



MERKMALE

- Geeignet für rieselfähige Schüttgüter bis ca. 1000kg/m³ (bei Breiten bis 2000mm bis ca. 1300kg/m³)
- Hochverschleißfeste Schürfleiste (150 x 16mm, 500HB)
- Mit 2 Hydraulikzylindern in aussenliegenden Taschen (max. Arbeitsdruck 220 Bar)
- Kippweg ca. 105°



HOCHKIPPSCHAUFEL S

für Lader von 0,6to bis 1,5to Hubkraft

IN NUR 3 SCHRITTEN ZUM PERFEKTEN ANBAUWERKZEUG ① + ② + ③ = 😊

① WAHL DES PRODUKTS

| Breite | Tiefe / Höhe | Inhalt / (ca. theo.) | Gewicht | Teile-Nr. |
|---------|------------------|-----------------------------|---------|-----------|
| 1000 mm | 1000 mm / 800 mm | 400 l / 0,51 m ³ | 340 kg | L65 BA-05 |
| 1200 mm | 1000 mm / 800 mm | 495 l / 0,63 m ³ | 360 kg | L65 BA-07 |
| 1400 mm | 1000 mm / 800 mm | 590 l / 0,75 m ³ | 380 kg | L65 BA-07 |
| 1600 mm | 1000 mm / 800 mm | 680 l / 0,87 m ³ | 400 kg | L65 BA-07 |

② SCHNELLWECHSELAUFNAHME (MARKE & TYP ANGEBEN)

| | |
|---|-------|
| Euro-System (ab 1200mm Breite) | AF-M4 |
| Frontlader ohne Euro-Schnellwechselsystem | NE-02 |
| Hoflader bis 1,5to Hubkraft | NE-41 |

③ SONDERAUSSTATTUNGEN

| | |
|--------------------------------|-------|
| Farbe RAL 7043 - grau | FA-02 |
| Farbe RAL 9005 - schwarz | FA-03 |
| Farbe RAL 2011 - orange | FA-07 |
| Farbe ähnl. AGCO grau | FA-11 |
| Farbe ähnl. Fendt nature green | FA-09 |
| Farbe ähnl. MF rot | FA-10 |
| Farbe ähnl. John Deere grün | FA-07 |
| Erhöhte Schaufelseitenteile | OZ-S4 |

😊 FERTIG

Lieferung mit Werksverkehr an Ihre Fachhandelsadresse in Deutschland

Lieferung per Spedition zum schnellstmöglichen Termin (Kosten auf Anfrage)