

PRODUKT
W10-W11



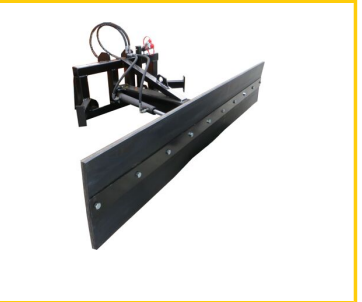
IHR ANBAUGERÄTESPEZIALIST - www.bressel-lade.de
Für Sie auch am Telefon unter: 0049 (0) 4262 / 9547-0



**W10 - Ohne Schwenkung
[W10]**



W11



Das Gummischiebeschild ist geeignet um auf ebenen Flächen lose Futterreste, Gülle, Getreide oder auch Schnee zu schieben.

W11 - Hydr. Schwenkung



MERKMALE

- Gummileiste (400x25mm) mit Gewebeeinlage (optimal im Bereich der Tierfütterung), die Gummileiste ist Neuware
- Optional bis 2800mm Gerätebreite auch mit Gummileiste mit Stahldrahteinlage lieferbar (besser für schwerere Bedingungen, diese Leiste ist Gebrauchtmaterial aus dem Bergbau und kann optische Mängel wie Risse oder Abplatzungen aufweisen, fragen Sie bei uns an)

Ohne Schwenkung [W10]

- Links und rechts 300mm je 35° nach vorn abgewinkelt

Mit Schwenkung [W11]

- Hydraulisch schwenkbar 55° rechts und links
- Mit 1 Hydraulikzylinder (max. Arbeitsdruck 220 Bar)
- Gummileiste nicht abgewinkelt



GUMMISCHIEBESCHILD

für Lader von 0,5to bis 4,5to Hubkraft

IN NUR 3 SCHRITTEN ZUM PERFEKTEN ANBAUWERKZEUG ① + ② + ③ = 😊

① WAHL DES PRODUKTS

Breite	Ausführung	Arbeitsbreite	Gewicht	Teile-Nr.
2400 mm	ohne Schwenkung [W10]	2300 mm	120 kg	W10 BA-19
2800 mm	ohne Schwenkung [W10]	2700 mm	140 kg	W10 BA-24
3200 mm	ohne Schwenkung [W10]	3100 mm	160 kg	W10 BA-29
2400 mm	mit Schwenkung [W11]	1400 - 2400 mm	200 kg	W11 BA-19
2800 mm	mit Schwenkung [W11]	1650 - 2800 mm	220 kg	W11 BA-24
3200 mm	mit Schwenkung [W11]	1850 - 3200 mm	240 kg	W11 BA-29

② SCHNELLWECHSELAUFNAHME (MARKE & TYP ANGEBEN)

Euro-System	AF-M4
Frontlader ohne Euro-Schnellwechselsystem	NE-02
Hoflader bis 1,5to Hubkraft	NE-41
Rad- oder Teleskoplader	NE-51
Gabelzinkenaufnahme (lange Ausführung mit Sicherung - Zinkenquerschnitt angeben)	NE-80

Geben Sie bei Anfragen / Bestellungen IMMER Fabrikat und Typ des Trägergerätes an!

③ SONDERAUSSTATTUNGEN

Standard: Gummileiste mit Gewebeverstärkung	GL-01
Option: Gummileiste mit Stahldrahteinlagen (nur bis 2800mm Breite)	GL-02
■ Farbe RAL 7043 - grau	FA-02
■ Farbe RAL 9005 - schwarz	FA-03
■ Farbe RAL 2011 - orange	FA-05
■ Farbe ähnl. AGCO grau	FA-11
■ Farbe ähnl. Fendt nature green	FA-09
■ Farbe ähnl. MF rot	FA-10
■ Farbe ähnl. John Deere grün	FA-07
Druckbegrenzungsventil (erf. für über 220 Bar Hydraulikdruck)	DB-01
Druckhalteventil (erf. für Tele.:Bobcat, Dieci, Faresin, Merlo, MF, Zeppelin, usw.)	DH-01

😊 FERTIG

Lieferung mit Werksverkehr an Ihre Fachhandelsadresse in Deutschland

Lieferung per Spedition zum schnellstmöglichen Termin (Kosten auf Anfrage)