

PRODUKT
L20-L21



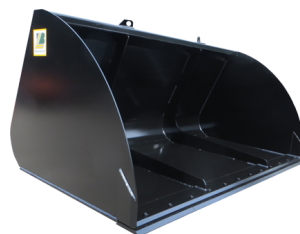
IHR ANBAUGERÄTESPEZIALIST - www.bressel-lade.de
Für Sie auch am Telefon unter: 0049 (0) 4262 / 9547-0



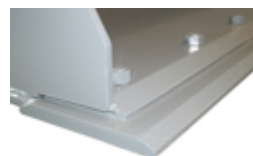
Grundausrüstung



Sonder: Erhöhte Seitenteile, Wendemesser



Sonder: Schraubbares Wendemesser



Unsere großvolumige Leichtgutschaufel ist für viele Ladegüter geeignet. Durch umfangreiche Individualisierungsmöglichkeiten, können unsere Schaufeln optimal auf Ihren Einsatz angepasst werden.

MERKMALE

- Verstärkte Ausführung für leistungsstarke Trägergeräte
- Schaufeltiefe 1800mm, Schaufelhöhe 1350mm
- Hochverschleißfester Unterbau und Schürfleiste (250x25mm, 500HB)
- 2 innenliegende Aussteifungen
- Geeignet für rieselfähige Schüttgüter bis 1200kg/m³

Für Rad- und Teleskoplader mit mehr als 6to Hubkraft empfehlen wir den Schaufeltyp -schwer. Der Schaufelkörper wird in einer höheren Materialstärke gefertigt.

Kostenfrei wählbare Farben

■ RAL 7043

■ RAL 9005

■ RAL 6011

■ RAL 2011



GROSSVOLUMENSCHAUFEL XXL

für Lader von 5,5to bis 8to Hubkraft

IN NUR 3 SCHRITTEN ZUM PERFEKTEN ANBAUWERKZEUG ① + ② + ③ = 😊

① WAHL DES PRODUKTS

| Breite / [Produkt] | Typ | Inhalt | ca. theo. | Gewicht | Teile-Nr. |
|--------------------|---------|--------|--------------------|---------|-----------|
| 2400 mm / [L20] | | 3290 l | 4,1 m ³ | 900 kg | L20 BA-19 |
| 2500 mm / [L20] | | 3430 l | 4,3 m ³ | 940 kg | L20 BA-21 |
| 2600 mm / [L20] | | 3570 l | 4,5 m ³ | 980 kg | L20 BA-22 |
| 2800 mm / [L20] | | 3840 l | 4,8 m ³ | 1060 kg | L20 BA-24 |
| 3000 mm / [L20] | | 4120 l | 5,2 m ³ | 1140 kg | L20 BA-27 |
| 2500 mm / [L21] | -schwer | 3430 l | 4,3 m ³ | 1120 kg | L21 BA-21 |
| 2600 mm / [L21] | -schwer | 3570 l | 4,5 m ³ | 1190 kg | L21 BA-22 |
| 2800 mm / [L21] | -schwer | 3840 l | 4,8 m ³ | 1290 kg | L21 BA-24 |
| 3000 mm / [L21] | -schwer | 4120 l | 5,2 m ³ | 1390 kg | L21 BA-27 |

② SCHNELLWECHSELAUFNAHME (MARKE & TYP ANGEBEN)

| | |
|--|-------|
| Radlader mit Z-Kinematik (Anpassung an Störkontur) | NE-59 |
| Alle anderen Rad- oder Teleskoplader | NE-51 |

③ SONDERAUSSTATTUNGEN

| | |
|---|-------|
| Unterbau und Schürfleiste 300x30mm, 500HB -per Meter | S3-05 |
| Geschraubtes Wendemesser 250x25mm, 500 HB -per Meter | S3-20 |
| Schaufelseitenteile mit Kantenschutz (aufgesetzter Rundstahl) | KS-01 |
| Erhöhte Schaufelseitenteile | SH-05 |
| 200mm hoher Überlaufschutz (komplette Schaufelbreite) per Meter | ÜB-02 |

😊 FERTIG (ALLE PREISE +3,5% ZUSCHLAG)

| |
|--|
| Lieferung frachtfrei im Rahmen unseres Werksverkehrs an die Fachhandelsadresse Ihrer Wahl innerhalb Deutschlands |
| Lieferung per Spedition zum schnellstmöglichen Termin (Kosten auf Anfrage) |