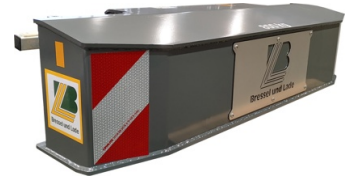




Grundausrüstung



Rückansicht



Anschlagschiene



Das Front- / Heckgewicht M wird nur über die Unterlenker der Heck- / oder Fronthydraulik aufgenommen – ein Oberlenker ist also nicht erforderlich. Somit bleibt das jeweilige Zugmaul am Schlepper frei zugänglich.

MERKMALE

- Aufnahme nur mittels der Unterlenker (Abstand: 870 mm Mitte-Mitte)
- Anschlagschiene werkzeuglos höhenverstellbar (somit kann das Gewicht bei unterschiedlichen Hubhöhen waagrecht ausgerichtet werden)
- Zugmaul bleibt frei
- Aussenabmessungen: Breite: 1480 mm, Tiefe: 655 mm, Höhe: 365 mm
- Abstand Rückseite bis Mitte Unterlenkeraufnahme: 250 mm
- Austauschbares Edeltstahlschild "Bressel und Lade" > [Mehr Infos zu Sonderschildern](#) <



FRONT- / HECKGEWICHT M

MMS Agriline - FHG 600/1000

IN NUR 3 SCHRITTEN ZUM PERFEKTEN ANBAUWERKZEUG ① + ② + ③ = 😊

① WAHL DES PRODUKTS

Typ	Blockabmessungen B / T / H	Gewicht	Teile-Nr.
M / FHG 600	1480 / 655 / 365 mm	600 kg	G30 GW-06
M / FHG 800	1480 / 655 / 365 mm	800 kg	G30 GW-08
M / FHG 1000	1480 / 655 / 365 mm	1000 kg	G30 GW-10

② SCHNELLWECHSELAUFNAHME (MARKE & TYP ANGEBEN)

Front-/Heckhydraulik KAT III 870mm Mitte-Mitte (Standart)	NE-19
Fronthydraulik KAT II (KAT III Welle mit Adapterkugeln)	2x 70299023

③ SONDERAUSSTATTUNGEN

■ Farbe RAL 7043 - grau	FA-02
■ Farbe RAL 9005 - schwarz	FA-03
■ Farbe ähnl. AGCO grau	FA-11
■ Farbe ähnl. John Deere grün	FA-07
■ Farbe RAL 2011 - orange	FA-05
Edelstahlschild mit Bressel und Lade Logo	KE-01
Edelstahlschild mit individuellem Schriftzug / Symbol aus Vorlage	KE-98
Edelstahlschild mit Individuallogo (Freigestaltet, Vektor-Grafik oder HQ-JPG erforderlich)	KE-99
Alu-Dibond Schild mit gedrucktem individuellem Logo (Vektor-Grafik oder HQ-JPG erforderlich)	KE-AD
Kein Edelstahl- oder Alu-Dibondschild montiert	KE-00
SafetyWings mit Tagfahrleuchte & Blinker - Breite 2400-2820mm	SW-01

😊 FERTIG

Bis 600kg - Anlieferung beim Fachhändler in Deutschland
Bis 1000kg - Anlieferung beim Fachhändler in Deutschland