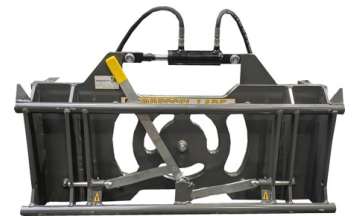




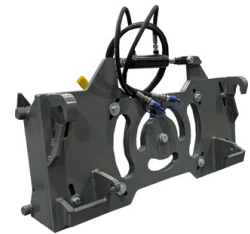
Euro / Euro



Euro / Euro



Euro / Euro



Adapter mit hydraulischer Querneigefunktion zum Hangausgleich. Ideal zum Laden von Paletten im unebenem Gelände oder Schieben von Schnee auf unebenem Gelände.

MERKMALE

- Mit 1 doppelwirkendem Hydraulikzylinder
- Verstellbereich ca. +/- 7,5 Grad Querneigung
- Anbaugeräteseitig mit mechanischer Verriegelung
- Farbe: RAL 7043 grau

Weitere Aufnahmekombinationen auf Anfrage



ADAPTERRAHMEN MIT HANGAUSGLEICH

für Lader von 1to bis 2to Hubkraft

IN NUR 1 SCHRITT ZUM PERFEKTEN ANBAUWERKZEUG ① = 😊

① WAHL DES PRODUKTS

Trägerfahrzeugseitig	Anbaugeräteseitig	Gewicht	Tragkraft	Teile-Nr.
Euro-System	Euro-System	120 kg	2000 kg	A32Euro
Weidemann HV (40/322/40x660mm)	Weidemann HV (40/322/40x660mm)	100 kg	2000 kg	A32WMHV
Weidemann 5080 (50/322/50x845mm)	Weidemann 5080 (50/322/50x845mm)	190 kg	2500 kg	A32WM5080

😊 FERTIG

Produktbeschreibung

Lieferung mit Werksverkehr an Ihre Fachhandelsadresse in Deutschland

Lieferung per Spedition zum schnellstmöglichen Termin (Kosten auf Anfrage)