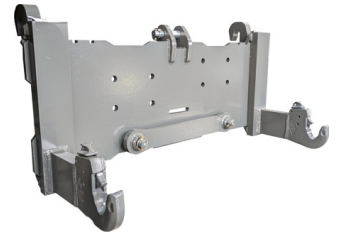




**Scorpion
Grundausrüstung**



JCB Q-Fit Vollausrüstung



Der Adapterrahmen ermöglicht das Aufnehmen von 3-Punkt-Anbauwerkzeugen.
Optional können Anhänger mit K80, K50 oder Zugmaul auf dem Betriebsgelände rangiert werden.



MERKMALE

- Hochwertige KAT III Schnellfanghaken, Erhöhtes Vorbaumaß (von Rücken bis Mitte Fanghaken 285mm)
- Mit Zugstange
- Abstand der Schnellfanghaken auf verschiedene Abstände (Mitte-Mitte von 698-1040 mm) einstellbar
- Tragkraft max. 4000 kg (an Euro-Aufnahme: 2500 kg) beim Betrieb von angebauten Werkzeugen am Adapterrahmen beträgt die max. Tragkraft 2000kg, jeweils bei einem Lastschwerpunkt von 500mm ab Schnellfanghaken (stärkere Ausführungen z.B. für den Betrieb von Grüngutgabeln an großen Radladern sind auf Anfrage lieferbar)
- An der Position der Schnellfanghaken können optionale Großballenzinken [Produkt H60 - DIN2] aufgeschoben werden und der Adapter somit als Ballenspieß genutzt werden.



- Einige Varianten schnell verfügbar!



ADAPTERRAHMEN AUF FRONT-/HECKGERÄTE

für Lader von 1to bis 6to Hubkraft

IN NUR 3 SCHRITTEN ZUM PERFEKTEN ANBAUWERKZEUG ① + ② + ③ = 😊

① WAHL DES PRODUKTS

Produktbeschreibung	Tragkraft	Gewicht	Teile-Nr.
Adapterrahmen mit 3-Punkt Aufnahme KAT III	2000 kg	110 kg	A20 OZ-A9

② SCHNELLWECHSELAUFNAHME (MARKE & TYP ANGEBEN)

Euro-System	AF-M4
Frontlader ohne Euro-Schnellwechselsystem	NE-02
Fronthydraulik KAT II	NE-18
Fronthydraulik KAT III	NE-19
Hoflader	NE-41
Rad- oder Teleskoplader	NE-51
Bagger Lehnhoff MS01, MS03, MS08	NE-70

Geben Sie bei Anfragen / Bestellungen IMMER Fabrikat und Typ des Trägergerätes an!

③ SONDERAUSSTATTUNGEN

Farbe RAL 7043 - grau	FA-02
Farbe RAL 9005 - schwarz	FA-03
Farbe RAL 2011 - orange	FA-05
Farbe ähnl. AGCO grau	FA-11
Farbe ähnl. Fendt nature green	FA-09
Farbe ähnl. MF rot	FA-10
Farbe ähnl. John Deere grün	FA-07
Adapterkugel KAT III auf KAT II (pro Stück)	70299032
Zugmaul -verschraubt	ZM-01
K80 Kugelkopf -verschraubt	K8-01
K50 Anhängerkupplung -verschraubt	K5-01
KAT 3 verstellbarer Oberlenker -schwer	OL-01

😊 FERTIG

Lieferung mit Werksverkehr an Ihre Fachhandelsadresse in Deutschland

Lieferung per Spedition zum schnellstmöglichen Termin (Kosten auf Anfrage)